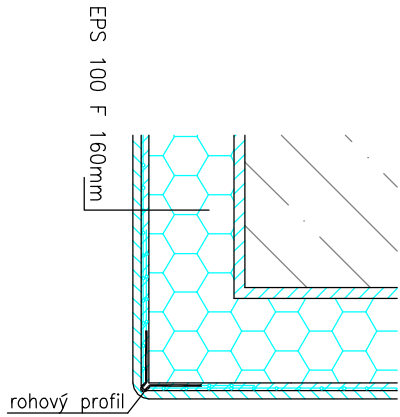


DETAIL NÁROŽÍ



ZATEPLOVANÁ NOVODOBA ČÁST OBJEKTU

OBJEKT ŠKOLY - VÝCHODNÍ PRŮČELÍ

FASÁDA - VÝPOČET JEDNOTLIVÝCH PLOCH

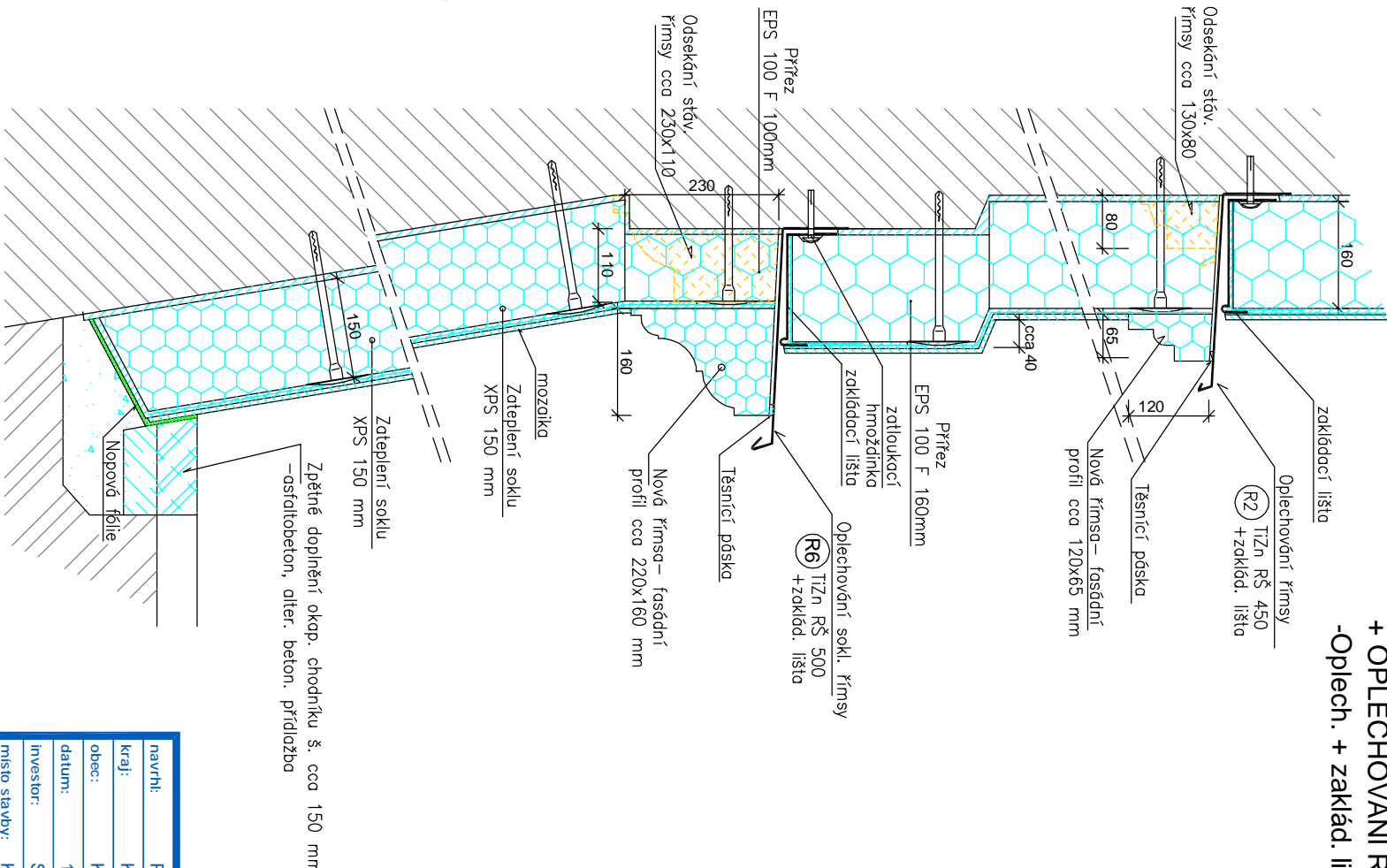
Zateplovaná část -

Část 2

Soklové část -	18,10 m2
(po odpočtu ploch oken = 3,7 m2)	
Ostřední otvorů - XPS tl. min.20 mm	2,30 m2
(šířka cca 170 mm)	
Fasádní část - EPS 100 F tl.160 + omítka	137,50 m2
(po odpočtu ploch oken = 47,7 m2)	
Ostřední otvorů - EPS 100 F tl. min.20 mm	24,20 m2
(šířka cca 170 mm)	

Zateplovaná plocha celkem- Část 2. 162,10 m2

PŘÍČNÝ DÍLČÍ ŘEZ 2-2



DETAIL SOKLU A STĚNY  
NAD SOKLEM  
+ OPLECHOVÁNÍ ŘÍMS  
-Oplech. + základ. lišta

POZNÁMKA

KONEČNÝ VÝBĚR BAREV A BARVNÉ ŘEŠENÍ BUDE KONZULTOVÁNO S VEDENÍM ZŠ NA ZÁKLADĚ PŘEDLOŽENÉHO BARVNÉHO VZORNIKU DODAVATELE.

V RÁMCI ZATEPLENÍ FASÁDY VYVĚNIT KLEMPŘSKÉ PRVKY – (SVODY, PODOKAPNÍ ŽLABY, PARAPETY OPLECHOVÁNÍ ATIK OPLECH OKRAJŮ STŘECH (OKAPNÍ PL.), PONECHAT PUVODNÍ, VŠEČKÉ KLEMPŘSKÉ KONSTRUKCE JE NULNĚ PŘED ZAHÁJENÍM JEJICH VÝROBY ZAMĚRIT NA MÍSTĚ.

ZATEPLENÍ VNITŘNÍCH ROHŮ (vnitř) – DO ROHŮ POUŽÍT KOVOVÉ ROHOVÉ LISTY S PRŮMYSLOVĚ KVALITERNÍ KVALITOU STROJNĚ.

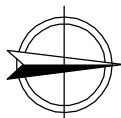
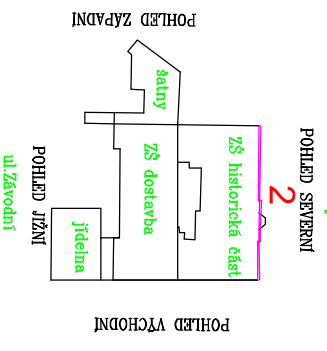
KOLEM OKEN POUŽÍT PLASTOVÉ PROFILY

Okenní profily pro zateplovací systémy (10.81) je určen pro vytvoření perimetru, do kterého se spoje při napojování vnějšího kontaktního zateplovacího systému na tm okení výplně. Výhodou profilu je dvojitá armatura, která v místě maximálního namáhání, odpadá tláčení spř. zobrazuje poškození rámu oken a nedochází ke znečištění otvorových výplní především v době opravy omítky.

FASÁDA BEZ ZATEPLENÍ

VYVĚNIT VŠEČKÉ KLEMPŘSKÉ PRVKY (SVODY PARAPETY OPLECHOVÁNÍ ŘÍMS A ZD) ZA NOVÉ TLZ ZÁČISTĚNÍ OKLO VYVĚNIT KLEMPŘSKÝCH KONSTRUKCI OKNÍ TLAKOVOU VODOU OPRAVA BOŠŤ,PARAPET, ŘÍMS A PLOŠNÝCH PRVKŮ 10% ZPRAVILNÍ PENETRACE SJEDNOCUJÍCÍ VÁTER BILY 2x SILKONOVÁ BARVA (BARVNĚ ODSTINNÝ PŘED REALIZACÍ KONZULTOVAT S INVESTOŘEM A VEDENÍM ŠKOLY)

BOJNĚ A ODEKANEKSKADNÍ PRVKY – frmsy, šumbrdny opod.



návrh:	P. DINDÁK, V. VOPIAT	odp. proj.:	DINDÁK PAVEL
kraj:	KARLOVARSKÝ	stavění úřad:	KARLOV VARY
obec:	KARLOV VARY	služeb:	DPS
datum:	10.2013	zakázka číslo:	12-109
investor:	STATUTÁRNÍ MĚSTO KARLOV VARY, MOSKEVSKÁ 2035/21, K. VARY 361 20	ZÁVODU MÍRU 584/7, KARLOV VARY	PSC 360 17 www.kveng.cz info@kveng.cz
místo stavby:	KARLOV VARY - DVORY, ULICE 1. MÁJE	Tel.:	353447311 Fax: 353447293
název projektu:	ZÁKLADNÍ ŠKOLA 1. MÁJE, KARLOV VARY - DVORY		
scopos:	S0 01 ZATEPLENÍ FASÁDY		
projece:	D. DOKUMENTACE OBJEKTU - STAVEBNÍ ČÁST		
přihláš:	ŠKOLA - POHLED SEVERNÍ		
výkres:	Je zobrazen malý náčrtek, který je součástí projektu a obsahuje všechny potřebné informace o stavbě.		
formát:	4 A4	mřížka:	1:100